

三伏貼

适应症:

鼻敏感, 哮喘, 慢性支气管炎, 反复咳嗽, 虚性感冒,

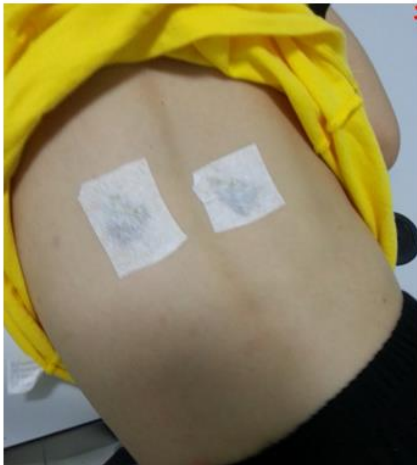
胃肠敏感, 功能性消化不良,

经痛, 白带过多,

风湿性关节炎,

容易疲倦,

怕冷。



1-2-9, 1-SKY, Tingkat Mahsuri 2, 11950, Bayan Lepas, Pg

治疗时间: 11am - 5pm

请致电预约时间: 011-10897899

三伏贴之 三因适宜

• 适时

- 三伏: 二十四节气中最炎热, 人体阳气最旺的日子
(2016初伏: 16/7 - 26/7 | 中伏: 27/7 - 15/8 | 末伏: 16/8 - 27/8)
- 三九: 二十四节气中最寒冷, 人体阳气最虚弱
(2016-2017初九: 28/12-4/1 | 二九: 5/1 - 13/1 | 三九: 14/1 - 22/1)



• 适地

- 根据马来西亚炎热, 时而晴天, 时而雨天的气候, 改良了三伏贴的药物, 使三伏贴更适合在本地使用。



• 适人

- 长期处于低温环境 (冷气工作室, 房子)
- 步行少, 以车代步 (冷气)
- 不良习惯 (喜生冷饮食, 熬夜伤气)
- 穿着欠保暖 (背心, 短裤)



三伏貼 注意事項

- 用特殊中药在特定穴位敷贴，让药物渗入穴位经络，直达病处，达到治疗/保健的方法。
- 需**持续疗程**以有效提升免疫力，预防疾病发生，改善或减轻症状及发作次数
- 敷贴时间：成人（~30分钟），12岁以下（20分钟）
- 贴敷期间，**不宜**在阳光下曝晒，或从事激烈流汗活动，泡冷水，游泳，并注意饮食清淡为主。
- 贴敷期间和除下药贴后，局部皮肤多伴发热，发红，轻微瘙痒或疼痛感，甚或出现水泡，属于正常反应。
（局部可以以温水擦拭，或涂抹少许润滑液）
- 若皮肤出现过敏反应，痒或潮红或灼热感，勿搔抓，以避免造成感染，需立即撕下药贴。
- 有任何不良反应者，可回到诊所请医师协助治理。

三伏貼 不适合人群

- 2岁以下幼儿
- 孕妇
- 急性哮喘发作期
- 发烧，咽喉炎，肺结核
- 严重心肺功能不足，严重皮肤病
- 容易对中西外用药物过敏者
- 糖尿病患者，G6PD患者，癌症患者